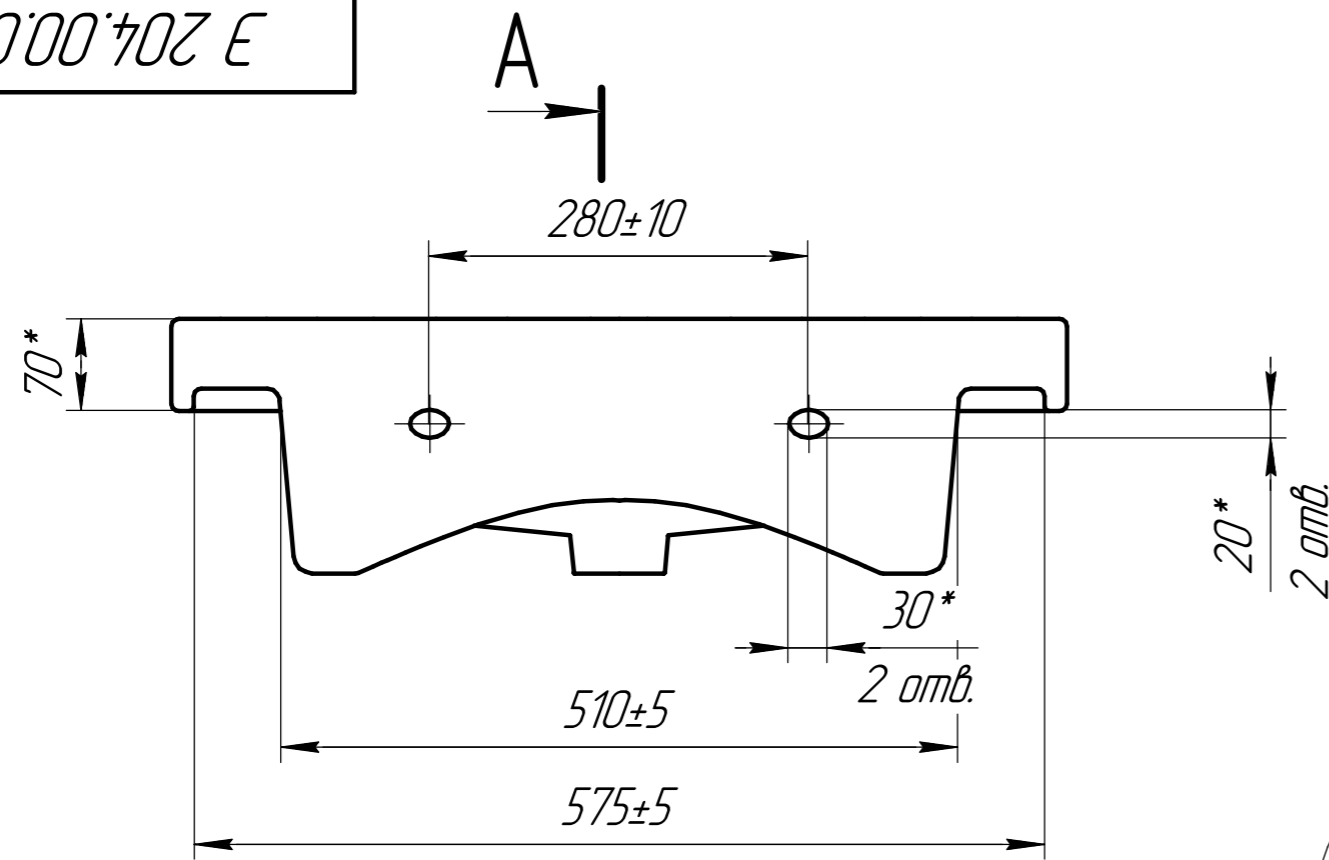
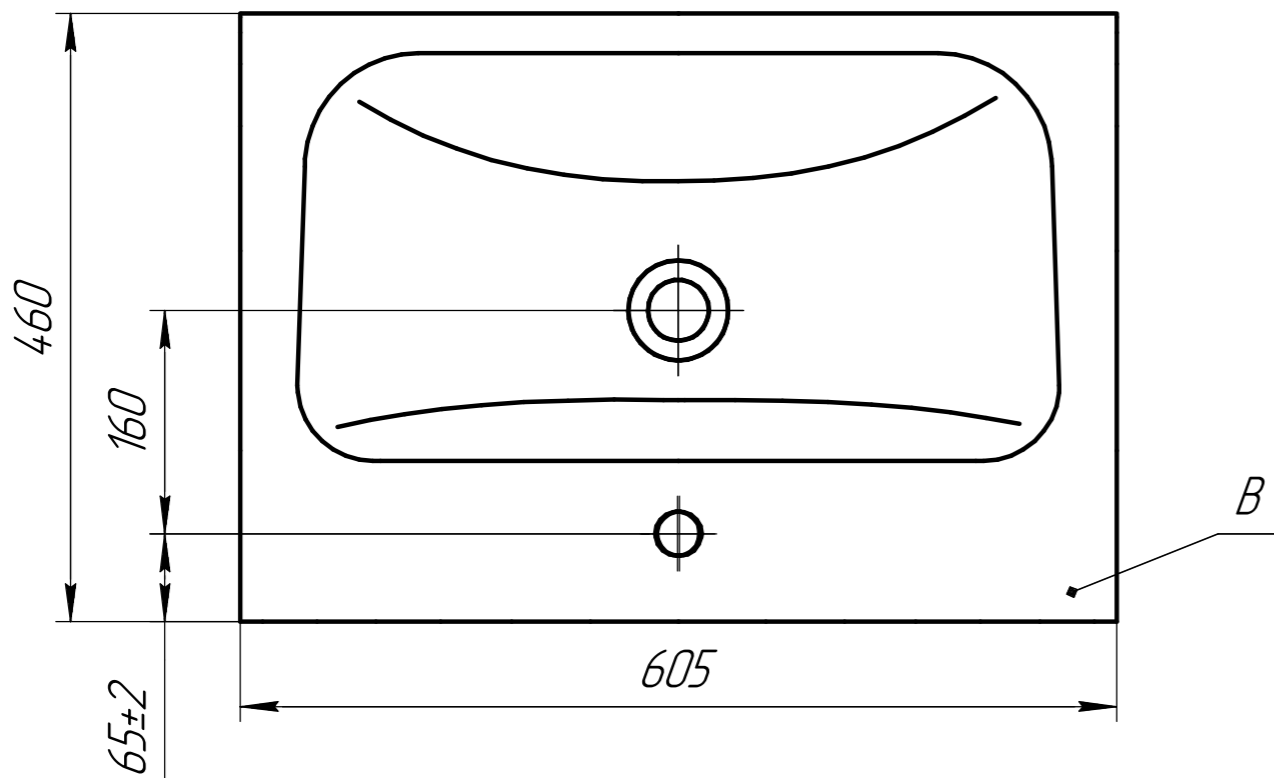
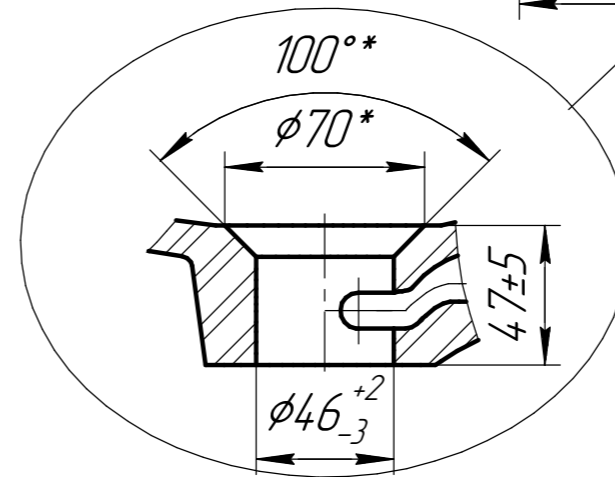
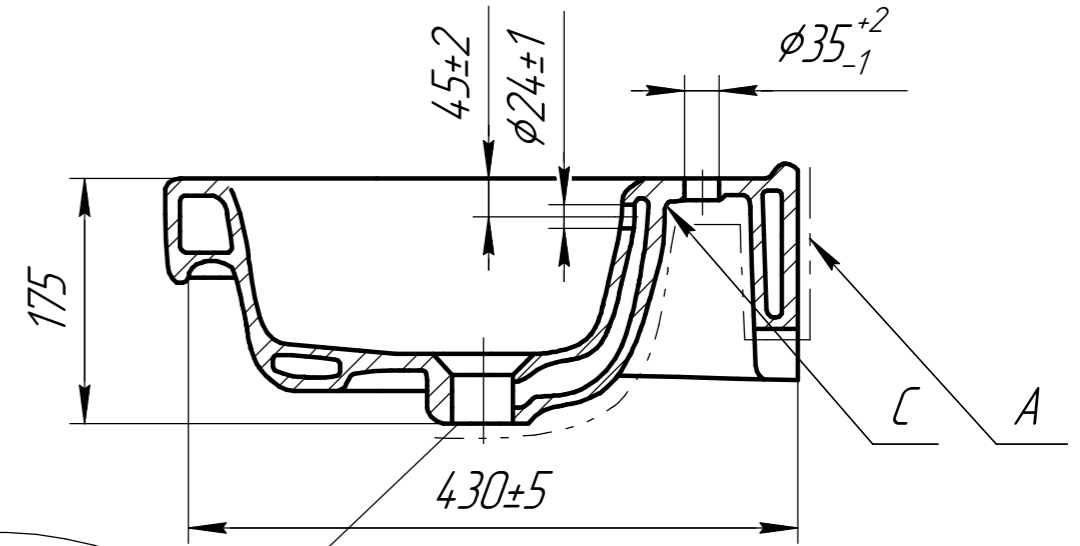


Э 204.00.008



A-A



1. Толщина черепка 6...12мм
2. Неуказанные радиусы скруглений принимать 2-5 мм
3. "\*" - Размеры для справок
4. Допускается не глазуровать невидимую поверхность "А", обозначенную штрих-пунктирной линией
5. "С" - место маркировки изделия
6. "В" - место нанесения логотипа
7. Остальные технические требования согласно ТУ 23.42.10-001-78272202
8. Отклонения умывальника от отвеса 0...-5 мм

					Э 204.00.008			
Изм.	Лист	№ докум.	Подп.	Дата	Умывальник прямоугольный с переливом, медельный "MODUO 60"	Лит.	Масса	Масштаб
Разраб.	Яковлев А.С.						15,5	
Проб.	Иванов С.Э.					Лист	Листов	1
Т.контр.					Фаянс			
Н.контр.								
Утв.	Иванов С.Э.							

Перв. примен.

Справ. №

Подп. и дата

Инд. № дщл.

Взам. инв. №

Подп. и дата

Инд. № подл.