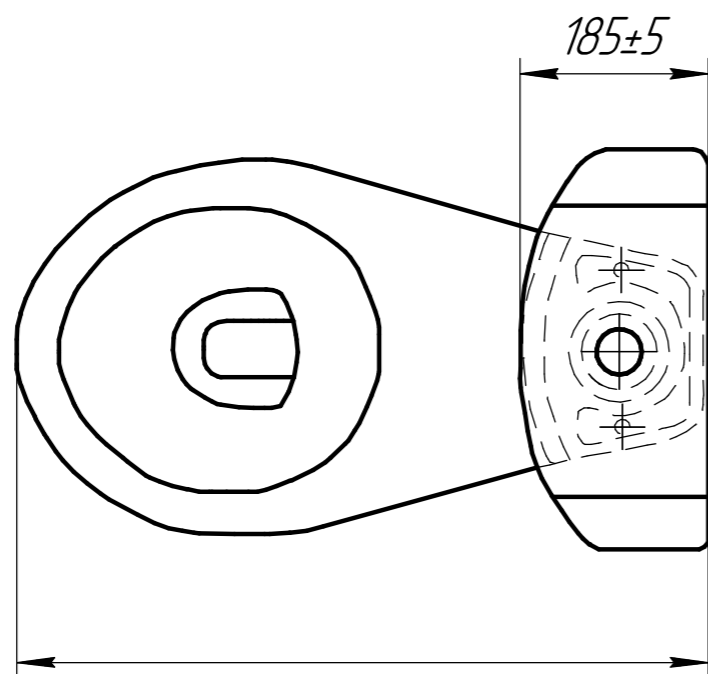
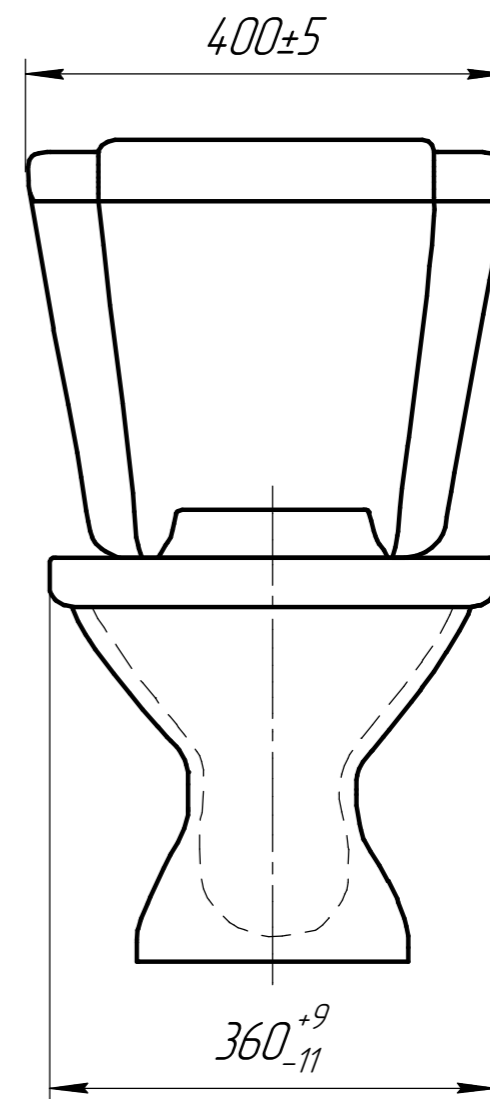
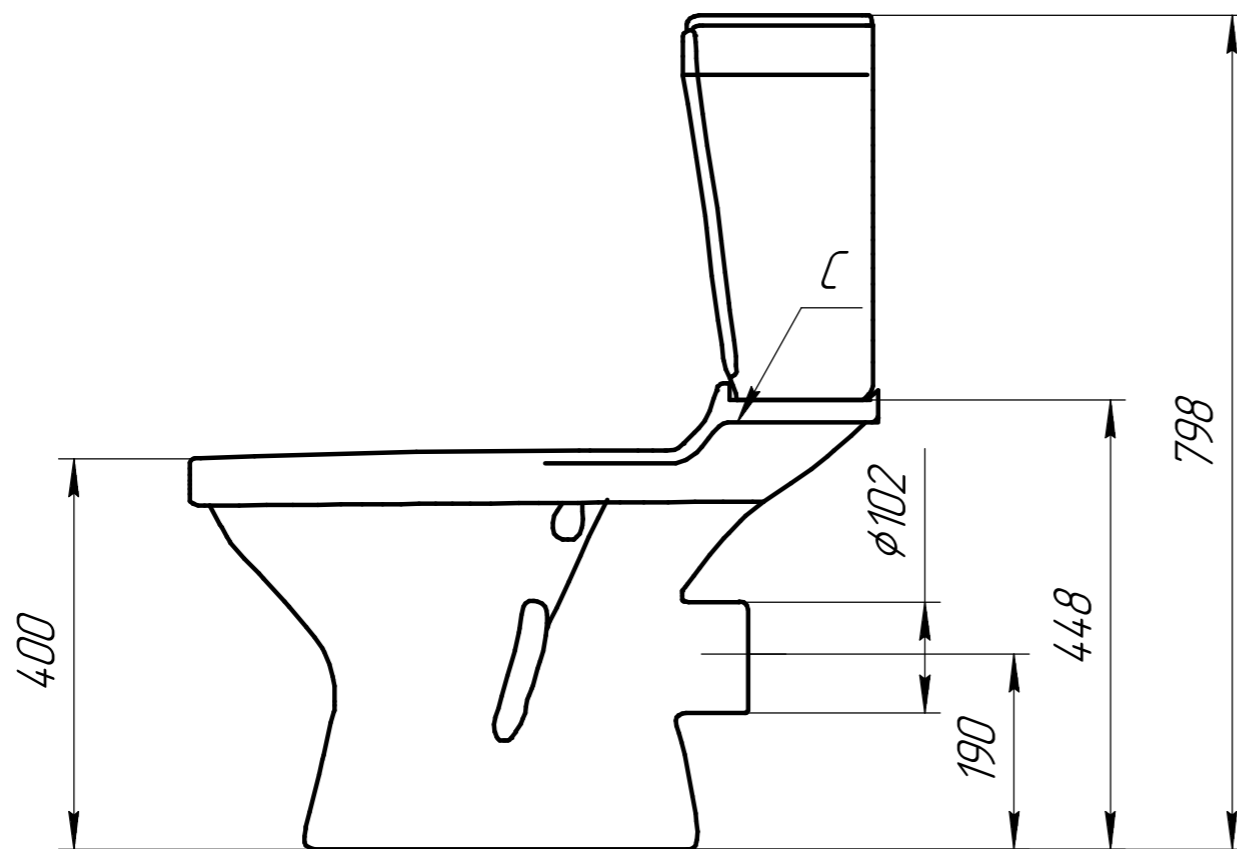


Эскиз УК 01.00.469



1. "*" - Размеры для справок
2. Неуказанные радиусы скруглений принимать 2-5 мм
3. Отклонения размеров более 50 мм не должны превышать -3%...+2,5% по ГОСТ 30493-96
4. Толщина черепка - 6...12 мм
5. "C" - место маркировки изделия

				Эскиз УК 01.00.469			
Изм.	Лист	№ докум.	Подп.	Дата	Лит.	Масса	Масштаб
		Радионов С.В.		01.12.17			
Унитаз компактный "MITO TOP"					Лист	Листов 1	
					Фарфор		

Перв. примен.

Справ. №

Подп. и дата

Инд. № дщл.

Взам. инв. №

Подп. и дата

Инд. № подл.